

1 Spanndecken können auch geteilt und so farblich abgestuft werden. Durch das Herunterziehen der Folie am Rand entsteht der Eindruck einer Gewölbedecke, die aber optisch nicht nach unten drückt.

# Engels Lizenz zum Spannen

**Spanndecken** ■ 1999 hat sich SHK-Meister Thomas Engels mit einem Fachbetrieb für Spanndecken-Systeme und Lichtdecken in Leverkusen selbstständig gemacht. Das Prinzip dieses Deckensystems ist einfach. Doch für die Montage selbst ist gerade in den komplizierten Fällen handwerkliche Erfahrung unabdingbar. **Michael Henke**

■ Zwei Tage dauert in der Regel ein Kursus, in dem man bei Herstellern von Spanndecken lernen kann, diese zu montieren und die „Lizenz zum Spannen“ zu erwerben. Auch wenn das Prinzip bei jedem Anbieter gleich ist, verlangt jeder für sein Produkt eine eigene Schulung.

Auch SHK-Meister Thomas Engels hat 1999 mit einer solchen Einführung bei einem süddeutschen Spanndecken-Hersteller erstmals intensiveren Kontakt zu diesen Produkten und ihrer Verarbeitung bekommen. Er war damals in einem Leverkusener Sanitärunternehmen angestellt und dort unter anderem für Beratung, Badgestaltung und Baustellenkoor-

dination zuständig. Engels merkte schnell, dass das Seminar ihm zwar die Grundlagen der Spanndecken-Montage vermittelt hatte, der Teufel aber – wie bei allen handwerklichen Arbeiten – im Detail steckte. Eine kleinere Decke mit vier Ecken lässt sich mit diesen Grundkenntnissen tatsächlich ausführen. Für größere Flächen und Decken mit vielen Ecken und Kanten benötigt man dagegen einiges an Erfahrung: „Ich bekomme immer wieder mal mit, dass die Folie Risse bekommen hat oder sich die Spannleisten von der Wand gelöst haben“, erläutert der Spanndecken-Fachmann.

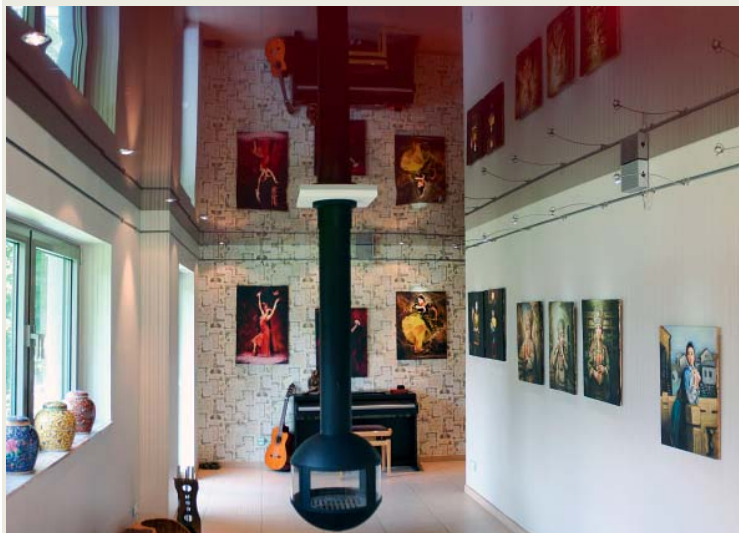
Kinderleicht ist es also nicht, Spanndecken zu montieren. Thomas Engels wähl-

te damals den Weg, einem Außendienstler des Spanndeckenherstellers unentgeltlich als „Lehrling“ bei Montagen zu helfen, bevor er die Spezialisierung auf Spanndecken und damit 1999 den Sprung in die Selbstständigkeit wagte. Denn von dem Produkt an sich war er von Anfang an überzeugt.

## Qualität sichern durch alleinverantwortliches Arbeiten

Den eingeschlagenen Weg hat Thomas Engels seither nicht verlassen, sondern konsequent ausgebaut. Er setzt auf Qualität in der Montage, sucht und findet Kunden, für die Qualität ebenfalls wichtig ist und die etwas Besonderes haben möchten.

## AUSBAU



2 Glänzende Spanndecken wirken wie Spiegel. Der Raum öffnet sich nach oben.



3 Für matte Spanndecken lässt sich der Reflexionsgrad für das Licht vorher bestimmen. In dieser Praxis wurde außerdem ein runder „Lichtkasten“ in die Decke integriert.

Er hat sich auf Aufträge spezialisiert, bei denen gestalterische Vorgaben die künstlerische Kreativität und handwerkliche Umsetzung herausfordern. Höhepunkt seiner Tätigkeit war kürzlich ein Auftrag in Cannes, wo er in einem Hotel gleich sieben Decken eingebaut hat. Auch in den Fernsehsendungen „Jana Ina und Gio-

vanni – Pizza, Pasta & Amore“ auf Pro 7 und „Wohnen nach Wunsch“ auf Vox war Engels schon als Handwerker mit seinem Produkt in Aktion zu sehen.

Wegen seines Qualitätsanspruchs arbeitet er auch nach elf Jahren immer noch allein und verzichtet darauf, Mitarbeiter einzustellen. „Was ich meinen Kunden

verspreche, halte ich auch selbst mit meiner Leistung ein“, lautet Engels' Credo, „denn bei Spanndecken ist die Montage das Wichtigste.“ Für größere Aufträge arbeitet er mit Partnerbetrieben zusammen, die als Spanndecken-Spezialisten ein Netzwerk gebildet haben. Dabei bietet er seinen Kunden ein herstellerunabhängi-

### So funktionieren Spanndecken

Das Prinzip ist einfach. Spanndecken bestehen aus einer PVC-Weichfolie (Polyvinylacetat), einem Spannprofil aus Aluminium und einem Keder genannten Verbindungsstück, das am Rand der Folie aufgeschweißt ist und in das Profil eingesteckt wird. Die Profile können an die umliegende Wand geschraubt und geklebt werden. Ist diese nicht tragfähig genug, kann an die Decke auch ein Rahmen geschraubt werden, an dem sich die Profile montieren lassen. Wichtig ist, dass die Profile eine Zugkraft von circa 30 kg/m aushalten können. Deshalb setzt Engels je nach Untergrund auch schon mal zusätzliche Dübel, die im Profil nicht vorgestanzt sind. Sollen zum Beispiele Teile der Decke tiefer abgehängt werden, baut Thomas Engels Rahmen, die an der Decke und an denen wiederum die Spannprofile befestigt werden können.

Jede Spanndecke ist eine Maßanfertigung, die bei Zimmertemperatur rund zehn Prozent kleiner ist als die abzudeckende Fläche. Um sie auf die richtige Größe zu bringen, wird der Raum mit Heizkanonen auf etwa 40 bis 60 °C erwärmt. Bei diesen Temperaturen lässt sich die Spannfolie auf die richtige Größe ziehen und der Keder mit einem Spachtel in das Klemmprofil einhängen. Am Rand bleibt nur eine Schattenfuge sichtbar.

Für Flächen bis zu 30 bis 40 Quadratmetern wird die Spanndecke in einem Stück gefertigt. Größere Flächen sollten geteilt werden.

Spanndecken können mit verschiedenen Beleuchtungskörpern ausgestattet werden: Hängelampen, Einbaustrahler, Sternenhimmel,

Lichtkästen oder Lichtdecken mit Leuchtstofflampen oder LEDs.

Die Spanndecke, die mindestens drei Zentimeter Platz bis zur alten Decke benötigt, ist je nach Beleuchtungssystem entsprechend tiefer anzusetzen.

Einbaustrahler werden zum Beispiel von den Herstellern der Spanndecken passend als Stecksystem angeboten. Kabel und Halterungen werden vor dem Einspannen der Decke verlegt. Dann wird die Folie gespannt. Drückt man gegen die Folie, zeichnen sich die Halterungen ab. Auf diese Stellen werden Verstärkungsringe aufgeschweißt und dann innerhalb dieser Ringe die Folie ausgeschnitten. Jetzt kann der Strahler eingesetzt werden, der Verstärkungsring verschwindet dahinter.

In der Regel benötigt der Einbau einer Spanndecke wenig Vorbereitung. Die alte Decke kann normalerweise einfach so belassen werden, da sie einfach darunter eingespannt wird. Der Einbau selbst geht für einen Raum ohne Besonderheiten in den meisten Fällen innerhalb eines Tages über die Bühne.

Spanndecken sind wartungsarm, antistatisch und nehmen keine Feuchtigkeit auf. Feuchtigkeit, die auf die Rückseite dringt, trocknet wieder ab. Schimmelprobleme sind daher nicht bekannt. Spanndecken sind robust. Vorausgesetzt, sie sind fachmännisch montiert, kommen Beschädigungen nur durch spitze Gegenstände und zu heiße Temperaturen vor.



4 Spanndecken können auch Fliesenbeläge noch besser zur Geltung bringen.



5 Einbaustrahler werden speziell für Spanndecken angeboten und können zu einer anspruchsvollen Lichtplanung beitragen.

ges Leistungsspektrum. Er hat mittlerweile bei einer Reihe von Herstellern die Lizenz zum Spannen erworben und kann daher die Produkte mehrerer Anbieter offerieren.

Dabei hat er gezielt diejenigen ausgewählt, die seine Qualitätsansprüche dauerhaft zuverlässig erfüllen.



6 Setzt auf Qualität und Kreativität in Beratung und Montage: Spanndecken-Fachmann Thomas Engels.

### Der erste Termin findet beim Kunden statt

Den ersten Termin vereinbart Thomas Engels beim Kunden vor Ort. Dort misst er nicht nur aus, sondern nimmt auch Wohnstil sowie Wand- und Bodenbeläge oder -beschichtungen auf. Auch die Bedürfnisse und Vorstellungen des Kunden bezüglich Oberflächen – spiegelnd oder matt –, Farben und Beleuchtung werden besprochen. Um den Raum auszumessen, sollte dieser bereits seine Endmaße haben – im Bad zum Beispiel die Fliesenbekleidung schon angesetzt sein –, da es sich bei Spanndecken um eine Maßanfertigung handelt.

Die Erkenntnisse dieses ersten Termins setzt Engels dann in eine Kostenschätzung um. In diese fließen die Deckenfläche, umlaufende Meter, Ecken und Einbausituation entscheidend mit ein. Circa 70 bis 100 Euro pro Quadratmeter kostet eine Spanndecke mit normalem „Schwierigkeitsgrad“.

Der zweite Termin findet dann in der Meisterwerk-Ausstellung in Leverkusen statt, die neben dem Spann- und Lichtdecken-Fachbetrieb fünf weitere Gewerke in einer Kooperation beherbergt und an der sich Engels seit 2005 beteiligt. Das erleichtert ihm die Beratung wesentlich, weil hier die Möglichkeiten viel besser veranschaulicht werden können.

Der Kunde bekommt hier die Kostenschätzung präsentiert, und die Entscheidung für eine bestimmte Ausführung wird vorangetrieben. Wünscht der Kunde

eher eine edel wirkende Lackdecke mit Spiegeleffekt, die den Raum höher und größer erscheinen lässt, oder bevorzugt er eine matte Oberfläche? Wie hoch soll bei matten Decken der Reflexionsgrad sein, der bestimmt, wie stark das Licht zurückstrahlt? Welche Beleuchtungselemente eignen sich für den Raum besonders? Das sind typische Fragen, die in diesem zweiten Gespräch geklärt werden.

Nach der Auftragserteilung folgen dann noch die Bestellung der Maßanfertigung und der Einbau (vergleiche hierzu den Textkasten auf Seite 42). Fertig! ■

**BauenimBestand 24.de**  
Professionell modernisieren, umbauen, instandsetzen

Weitere Beiträge zu den Themen  
 Decken sowie Baustoffe und Materialien  
 unter [www.bauenimbestand24.de](http://www.bauenimbestand24.de)

#### Weitere Informationen

Weitere Informationen zu Spanndecken und dem Fachbetrieb von Thomas Engels finden Sie unter [www.wir-spannen.com](http://www.wir-spannen.com). Dort findet sich neben vielen Beispielen in der Rubrik „Informationen & Montage“ auch eine Fotoserie, die den Einbau einer Spanndecke im Vereinsheim des TUS 05 Quettingen zeigt. Dort wurde sogar das Vereinswappen in die Spanndecke integriert.

[www.fliesenundplatten.de](http://www.fliesenundplatten.de)

Schlagwort für das Online-Archiv  
**Spanndecke**